

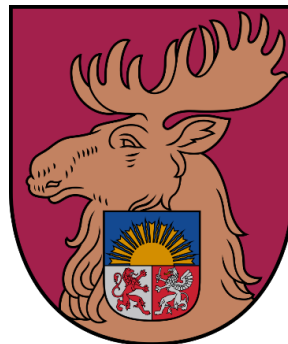
Lielupe

1. Katram ģerbonim pieraksti pilsētas nosaukumu, kā arī organismu, kas tajā attēlots. (12 p)



Aknīste

Briedis



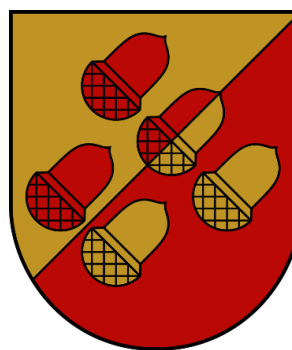
Jelgava

Alnis



Jūrmala

Kaija



Viesīte

Ozolzīles

Izvēlies vienu no šīm pilsētām un atrodi informāciju.

Pilsētas nosaukums	Aknīste	Jelgava	Jūrmala	Viesīte
Pirmoreiz minēta vēstures avotos	1298.g.	1265.g.	1795.g.	1635.g.
Iegūtas pilsētas tiesības	1991.g.	1573.g.	1959.g.	1928.g.
Dabas rajons	Austrumlatvijas zemiene (Aknīstes nolaidenums vai Aknīstes pacēlums)	Viduslatvijas zemiene (Zemgales līdzenums)	Piejūras zemiene (Rīgavas līdzenums)	Augšzemes augstiene (Sēlijas paugurvalnis)
Augstums virs jūras līmeņa	~ 100-113 m	~ 3-5 m	~ 3-5 m	~ 115 m

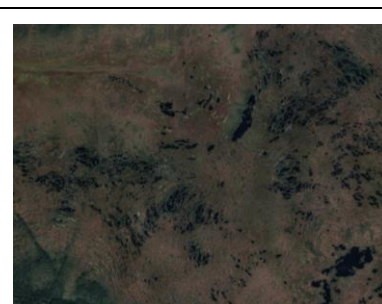
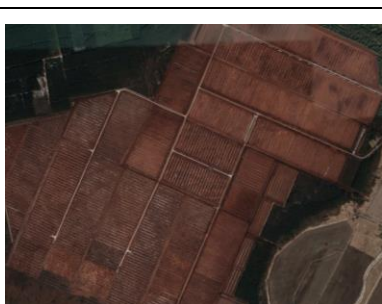
2. Purvi ir neatņemama Latvijas dabas sastāvdaļa. Attēlos redzami trīs dažādi purvi, pierakstiet tiem kādas no dotajām koordinātām un attēla raksturojumiem, un atrodiet šo purvu nosaukumus. Atbildiet uz jautājumiem par Latvijas purviem kopumā. (26 p)

Koordinātas

- A) 56°53'50.5"N 23°30'38.6"E
- B) 56°51'02.9"N 23°51'35.6"E
- C) 56°48'15.5"N 23°32'47.7"E

Attēla raksturojums

- 1) Dabisks augstais purvs
- 2) Kūdras ieguves lauki
- 3) Appludināti kūdras lauki, kur notiek purva atjaunošanās



Koordinātas	C	A	B
Attēla raksturojums	2	3	1
Purva nosaukums	Drabiņu purvs vai Kaigu purvs	Ķemeru purvs, tīrelis	Cenas purvs, tīrelis

Turpmākās atbildes ir piemēri, labojot ņēmām vērā arī citus variantus!

Kāpēc purvi ir vērtīga Latvijas dabas sastāvdaļa?

- Purvi ir ūdens uzkrājēji un klimata regulatori
- Purvos veidojas kūdra
- Daudzveidīga augu un dzīvnieku pasaule
- Purvos var atpūsties, izglītoties, ogot

Nosauc trīs Latvijā sastopamos purvu tipus:

___Augstais jeb sūnu___ ___Zemais jeb zāļu___ ___Pārejas___

Kāpēc purvu apskatei izbūvē koka laipas? (vismaz 2 iemesli)

- Lai neiznīcinātu purva augus, neizbradātu takas
- Lai ir droši pārvietoties, nesamērcētu kājas, būtu vieglāk vērot augus

Nosauc vismaz 3 Latvijas purvos sastopamu augu sugas:

___Dzērvenes___ ___Rasenes___ ___Sfagni___

Nosauc vismaz 3 Latvijas purvos sastopamu dzīvnieku sugas:

___Dzērves___ ___Purva tilbītes___ ___Odzes___

Kā dabisku purvu ietekmē nosusināšana, izrokot grāvjus? Apraksti trīs izmaiņas.

- Izmainās purva veģetācija, aizaug ar priedēm
- Nenotiek kūdras veidošanās, samazinās purva biotopa platība
- Izžūst purva ezeri, akači, purvā pazeminās ūdens līmenis

3. Aizpildi teikumus par Lielupes baseina ģeoloģiju ar dotajiem vārdiem, vajadzības gadījumā mainot to locījumu. Vārdu ir vairāk nekā nepieciešams. (18 p)

~~Apdares materiāli, dolomīts, granīts, ģipšakmens, karsts, kaļķakmens, kaolīns, klintis, krīts, kūdra, māls, mālsmits, metālapstrāde, mēslojums, nogulumieži, pīpenes, sapropelis, sfagnu sūnas, sārts, smilšmāls, spilves, tirkīzzils, ūdenskritums, virši.~~

Izgulsnējoties minerālu un dzīvo atlieku nogulumiem, veidojas **nogulumieži**.

Lielupes labajā krastā pie Jumpravas parka atrodas **dolomītu** atsegumi, kas ir lielākās **klintis** pie Lielupes. Savukārt vienīgais **ūdenskritums** Zemgalē atrodas uz neliela straucha Jumpravas parkā. Bauskas un Iecavas apkārtnē iegūst **sārtu**, dekoratīvu šī ieža veidu, ko izmanto kā **apdares materiālu**.

Bijušais Zemgales sprostezers mūsdienās ir nozīmīgs **mālu** izplatības rajons, kur to slāņa biezums sasniedz 6–8 metrus. Vistīrākais šī ieža veids – **kaolīns** – Latvijā nav atrasts.

Mūsdienās ezeru gultnē uzkrājas **sapropelis** – tumša, recekļaina masa, kas pēc izžūšanas vairs neizmirst. To izmanto lauksaimniecībā kā **mēslojumu**.

Vissvarīgākais Latvijas degošais izrakteņš ir **kūdra**, kas turpina veidoties arī mūsdienās. Tas ir nogulumiežis, ko veido sadalījušās **sfagnu sūnas, spilves, virši** un citi augi.

Karsts ir process, kurā pazemes un virszemes ūdeņi izskalo viegli šķīstošos iežus, piemēram, **ģipšakmeni, kaļķakmeni, dolomītu un krītu**.

4. Atzīmē kartē dotos dabas un kultūrvēsturiskos objektus. (12 p)



A Āža skulptūra pie Zaļā tīrgus



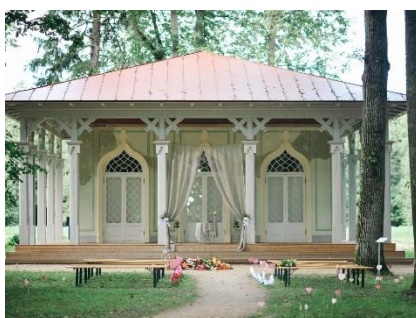
B Bauskas pils



C Bārbeles sērūdeņraža avots



D Dobeles pils



E Elejas muižas parka tējas namiņš



F Gārsenes muižas pils



G Jaunpils pils



H Lielupes dzelzceļa stacija



I Mežotnes pils



J Rakstnieces Annas Brigaderes memoriālais muzejs "Sprīdīši"

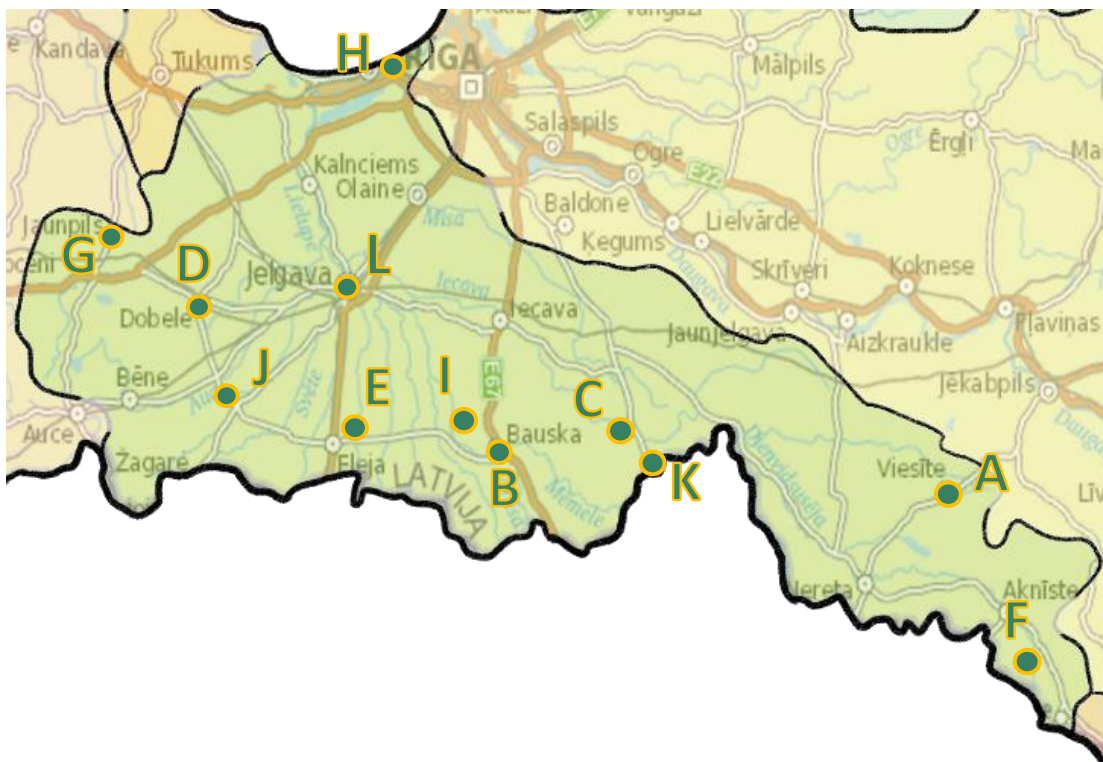


K Skaistkalnes Vissvētākās Jaunavas Marijas debesīs uzņemšanas Romas katoļu baznīca



L Strūklaka "Jelgavas students"

Katru objektu kartē atzīmē ar burtu, kas dots pie nosaukuma.



5. Atzīmē pareizo vai pareizās atbildes. (12 p)

1. Jelgavas novada z/s "Trubenieki" audzē _____

- A) Cukurniedres B) Lavandas C) Paipalas **D) Šitaki sēnes**

2. Kuras no dotajām filmām/seriāliem ir vismaz daļēji uzņemtas Rundāles pilī?

- A) Anna Kareņina** **B) Karš un miers** **C) Katrīna Lielā** **D) Sisi**

3. Kura augstākās izglītības iestāde atrodas Jelgavas pilī?

- A) Jelgavas arhitektūras un restaurācijas koledža B) Latvijas Aeronautikas institūts **C) Latvijas Biozinātņu un tehnoloģiju universitāte** D) Zemgales mežsaimniecības tehnikums

4. Kādos sieviešu vārdos ir nosaukti cigoriņu kafijas veidi, ko ražo Elkšņu pagastā?

- A) Alīda** B) Malvīne C) Matilde **D) Paulīne**

5. Kuras no dotajām ceriņu šķirnēm ir selekcionējis Pēteris Upītis? Tās apskatāmas Dārzkopības institūta dārzos Dobelē.

- A) Gaistošais sapnis** B) Hortenzija **C) Māte Ede Upīts** D) Primrose

6. Kurš ir vienīgais kultūrvēsturiskais liegums Latvijā?

- A) Ložmetējkalns** B) Pilskalnes Siguldiņā C) Svētes ieleja D) Ukru gārša

7. Latviešu zīmols Pupuchi savā produkcijā izmanto _____

- A) Cūku pupas** B) Dārza pupas C) Lielās baltās pupas D) Lielās kāršu pupas

8. 1667.–1668. gadā sāka rakt jaunu tirdzniecības kanālu, kas savienotu Daugavas un Lielupes baseinus un ļautu izvairīties no Rīgas muitas. Kā sauc šo kanālu?

- A) Daugavas-Misas kanāls B) Hapaka grāvis **C) Hercoga Jēkaba kanāls** D) Ostvalda kanāls

9. Kādas apdzīvotas vieta 20. gs. 20. gados savienoja Viesītes šaursliežu dzelzceļš?

- A) Aknīste-Viesīte** **B) Jēkabpils-Nereta** C) Paparde-Stāmeriena **D) Subate-Zasa**

10. Kurā apdzīvotā vietā atrodas šis sēravots?



- A) Baldone B) Bārbele C) Daudzese **D) Ķemeri**

11. Kurus no šiem dzīvniekiem Latvijā izmanto palieņu zālāju atjaunošanai un uzturēšanai?

- A) Aitas** B) Alpakas **C) Savvaļas zirgi** **D) Taurgovis**

12. Jelgavā ir notikuši dažādi skulptūru festivāli. Kuri no šiem materiāliem ir tikuši izmantoti?

- A) Kūdra** **B) Ledus** **C) Metāls** **D) Smiltis**

📍 ATBILŽU IESŪTĪŠANAS TERMIŅŠ NO 8. FEBRUĀRA LĪDZ 8. MARTAM.

ZIŅAS PAR KOMANDU

Komandas nosaukums: _____

Skola, klase: _____

Komandas kontaktinformācija:

E-pasts: _____

Telefona numurs: _____

IESNIEDZOT ŠO ANKETU, ESMU IEPAZINĪES AR KONKURSA NOLIKUMU!