

2022.|2023. sezona  
TREŠĀ ATLASĒS ANKETA

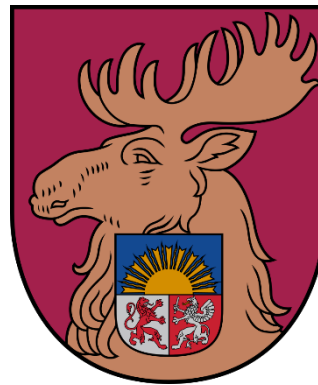
# Lielupe

1. Katram ģerbonim pieraksti pilsētas nosaukumu, kā arī organismu, kas tajā attēlots. (12 p)



---

---



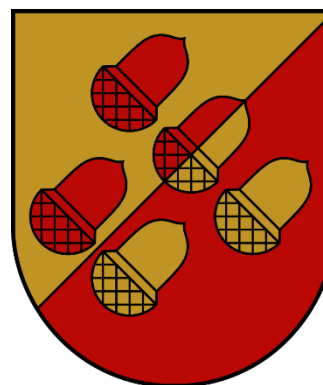
---

---



---

---



---

---

**Izvēlies vienu no šīm pilsētām un atrodi informāciju.**

Pilsētas nosaukums \_\_\_\_\_

Pirmoreiz minēta vēstures avotos \_\_\_\_\_

legūtas pilsētas tiesības \_\_\_\_\_

Dabas rajons \_\_\_\_\_ (piemēram, Valka atrodas Sakalas augstienē)

Augstums virs jūras līmeņa \_\_\_\_\_

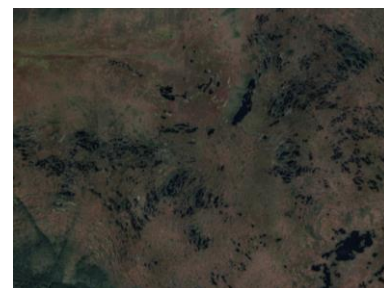
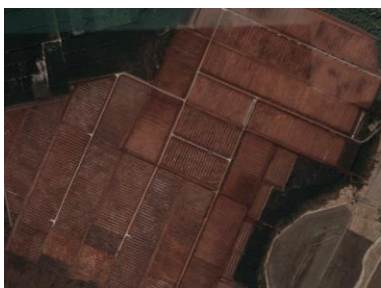
2. Purvi ir neatņemama Latvijas dabas sastāvdaļa. Attēlos redzami trīs dažādi purvi, pierakstiet tiem kādas no dotajām koordinātām un attēla raksturojumiem, un atrodiet šo purvu nosaukumus. Atbildiet uz jautājumiem par Latvijas purviem kopumā. (26 p)

**Koordinātas**

- A) 56°53'50.5"N 23°30'38.6"E
- B) 56°51'02.9"N 23°51'35.6"E
- C) 56°48'15.5"N 23°32'47.7"E

**Attēla raksturojums**

- 1) Dabisks augstais purvs
- 2) Kūdras ieguves lauki
- 3) Appludināti kūdras lauki, kur notiek purva atjaunošanās



|                     |  |  |  |
|---------------------|--|--|--|
| Koordinātas         |  |  |  |
| Attēla raksturojums |  |  |  |
| Purva nosaukums     |  |  |  |

Kāpēc purvi ir vērtīga Latvijas dabas sastāvdaļa?

- 
- 
- 

Nosauc trīs Latvijā sastopamos purvu tipus:

\_\_\_\_\_

Kāpēc purvu apskatei izbūvē koka laipas? (vismaz 2 iemesli)

- 
-

Nosauc vismaz 3 Latvijas purvos sastopamu augu sugas:

\_\_\_\_\_

Nosauc vismaz 3 Latvijas purvos sastopamu dzīvnieku sugas:

\_\_\_\_\_

Kā dabisku purvu ietekmē nosusināšana, izrokot grāvjus? Apraksti trīs izmaiņas.

- 
- 
- 

**3. Aizpildi teikumus par Lielupes baseina ģeoloģiju ar dotajiem vārdiem, vajadzības gadījumā mainot to locījumu. Vārdu ir vairāk nekā nepieciešams. (18 p)**

Apdares materiāli, dolomīts, granīts, ģipšakmens, karsts, kaļķakmens, kaolīns, klintis, krīts, kūdra, māls, mālsmilts, metālapstrāde, mēslojums, nogulumieži, pīpenes, sapropelis, sfagnu sūnas, sārts, smilšmāls, spilves, tirkīzzils, ūdenskritums, virši.

Izgulsnējoties minerālu un dzīvo atlieku nogulumiem, veidojas \_\_\_\_\_.

Lielupes labajā krastā pie Jumpravas parka atrodas \_\_\_\_\_ atsegumi, kas ir lielākās \_\_\_\_\_ pie Lielupes. Savukārt vienīgais \_\_\_\_\_ Zemgalē atrodas uz neliela strauta Jumpravas parkā. Bauskas un Iecavas apkārtnē iegūst \_\_\_\_\_, dekoratīvu šī ieža veidu, ko izmanto kā \_\_\_\_\_.

Bijušais Zemgales sprostezers mūsdienās ir nozīmīgs \_\_\_\_\_ izplatības rajons, kur to slāņa biezums sasniedz 6–8 metrus. Vistīrākais šī ieža veids – \_\_\_\_\_ – Latvijā nav atrasts.

Mūsdienās ezeru gultnē uzkrājas \_\_\_\_\_ – tumša, recekļaina masa, kas pēc izžūšanas vairs neizmirst. To izmanto lauksaimniecībā kā \_\_\_\_\_.

Vissvarīgākais Latvijas degošais izrakteņš ir \_\_\_\_\_, kas turpina veidoties arī mūsdienās. Tas ir nogulumiežis, ko veido sadalījušās \_\_\_\_\_, \_\_\_\_\_, \_\_\_\_\_ un citi augi.

\_\_\_\_\_ ir process, kurā pazemes un virszemes ūdeņi izskalo viegli šķīstošos iežus, piemēram, \_\_\_\_\_, \_\_\_\_\_ un \_\_\_\_\_.



4. Atzīmē kartē dotos dabas un kultūrvēsturiskos objektus. (12 p)



**A** Āža skulptūra pie Zaļā tīrgus



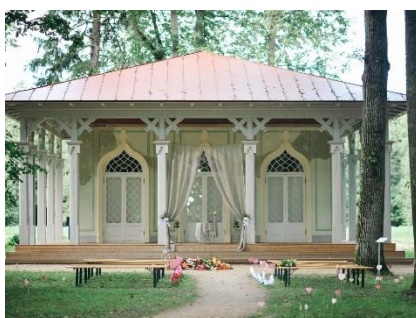
**B** Bauskas pils



**C** Bārbeles sērūdeņraža avots



**D** Dobeles pils



**E** Elejas muižas parka tējas namiņš



**F** Gārsenes muižas pils



**G** Jaunpils pils



**H** Lielupes dzelzceļa stacija



**I** Mežotnes pils



**J** Rakstnieces Annas Brigaderes memoriālais muzejs "Sprīdīši"

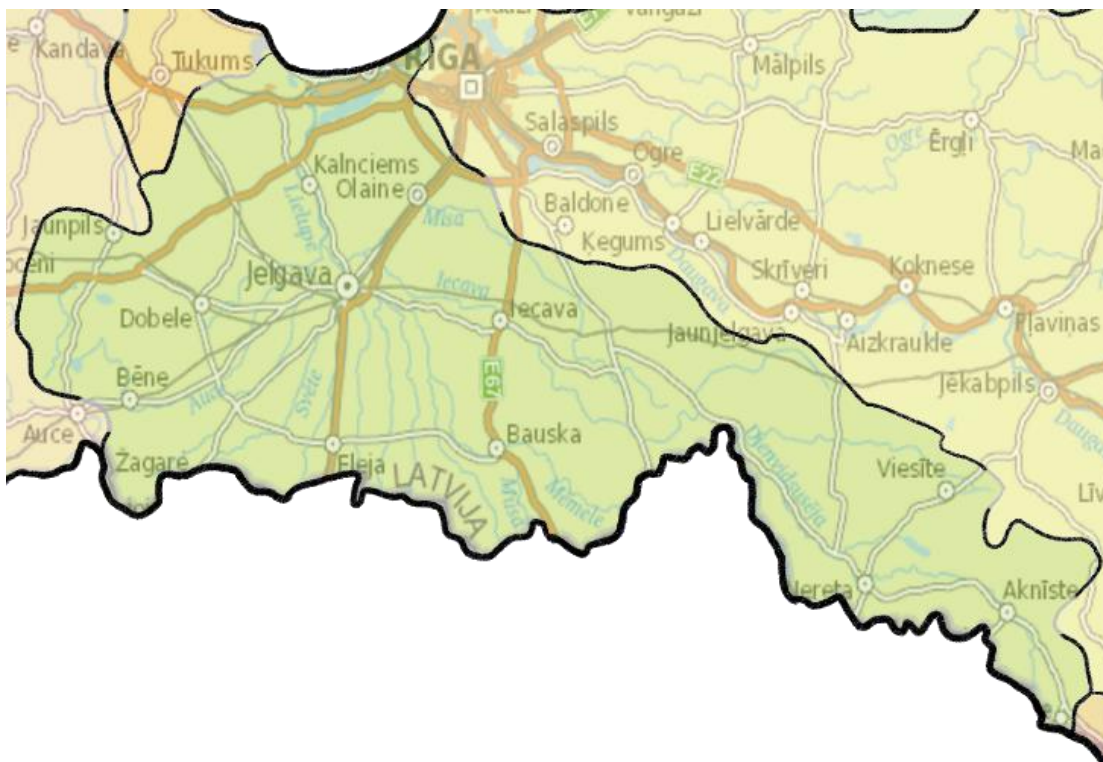


**K** Skaistkalnes Vissvētākās Jaunavas Marijas debesīs uzņemšanas Romas katoļu baznīca



**L** Strūklaka "Jelgavas students"

Katru objektu kartē atzīmē ar burtu, kas dots pie nosaukuma.



**5. Atzīmē pareizo vai pareizās atbildes. (12 p)**

1. Jelgavas novada z/s "Trubenieki" audzē \_\_\_\_\_

- A) Cukurniedres      B) Lavandas      C) Paipalas      D) Šitaki sēnes

2. Kuras no dotajām filmām/seriāliem ir vismaz daļēji uzņemtas Rundāles pilī?

- A) Anna Kareņina      B) Karš un miers      C) Katrīna Lielā      D) Sisi

3. Kura augstākās izglītības iestāde atrodas Jelgavas pilī?

- A) Jelgavas arhitektūras un restaurācijas koledža      B) Latvijas Aeronautikas institūts      C) Latvijas Biozinātņu un tehnoloģiju universitāte      D) Zemgales mežsaimniecības tehnikums

4. Kādos sieviešu vārdos ir nosaukti cigoriņu kafijas veidi, ko ražo Elkšņu pagastā?

- A) Alīda      B) Malvīne      C) Matilde      D) Paulīne

5. Kuras no dotajām ceriņu šķirnēm ir selekcionējis Pēteris Upītis? Tās apskatāmas Dārzkopības institūta dārzos Dobelē.

- A) Gaistošais sapnis      B) Hortenzija      C) Māte Ede Upīts      D) Primrose

6. Kurš ir vienīgais kultūrvēsturiskais liegums Latvijā?

- A) Ložmetējkalns      B) Pilskalnes Siguldiņā      C) Svētes ieleja      D) Ukru gārša

7. Latviešu zīmols Pupuchi savā produkcijā izmanto \_\_\_\_\_

- A) Cūku pupas      B) Dārza pupas      C) Lielās baltās pupas      D) Lielās kāršu pupas



8. 1667.–1668. gadā sāka rakt jaunu tirdzniecības kanālu, kas savienotu Daugavas un Lielupes baseinus un ļautu izvairīties no Rīgas muitas. Kā sauc šo kanālu?

- A) Daugavas-Misas kanāls      B) Hapaka grāvis      C) Hercoga Jēkaba kanāls      D) Ostvalda kanāls

9. Kādas apdzīvotas vieta 20. gs. 20. gados savienoja Viesītes šaursliežu dzelzceļš?

- A) Aknīste-Viesīte      B) Jēkabpils-Nereta      C) Pāparde-Stāmeriena      D) Subate-Zasa

10. Kurā apdzīvotā vietā atrodas šis sēravots?



- A) Baldone      B) Bārbele      C) Daudzese      D) Ķemeri

11. Kurus no šiem dzīvniekiem Latvijā izmanto palieņu zālāju atjaunošanai un uzturēšanai?

- A) Aitas      B) Alpakas      C) Savvaļas zirgi      D) Taurgovis

12. Jelgavā ir notikuši dažādi skulptūru festivāli. Kuri no šiem materiāliem ir tikuši izmantoti?

- A) Kūdra      B) Ledus      C) Metāls      D) Smiltis

**📍 ATBILŽU IESŪTĪŠANAS TERMIŅŠ NO 8. FEBRUĀRA LĪDZ 8. MARTAM.**

### **ZIŅAS PAR KOMANDU**

Komandas nosaukums: \_\_\_\_\_

Skola, klase: \_\_\_\_\_

Komandas kontaktinformācija:

E-pasts: \_\_\_\_\_

Telefona numurs: \_\_\_\_\_

**IESNIEDZOT ŠO ANKETU, ESMU IEPAZINĪES AR KONKURSA NOLIKUMU!**